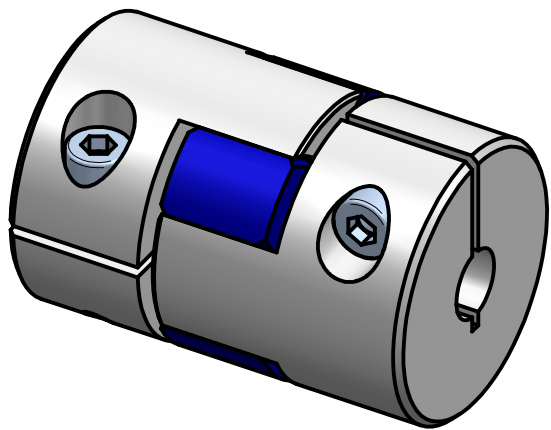


Technische Daten:

- Nennmoment: 1,8 Nm
- Torsionssteife: 0,005 Nm/arcmin
- Massenträgheitsmoment: $1,1 \cdot 10^{-6} \text{ kgm}^2$
- max. axialer Wellenversatz: 0,8 mm
- max. lateraler Wellenversatz: 0,2 mm
- Betriebstemperaturbereich: -20° bis $+70^\circ\text{C}$
- zulässige Betriebsdrehzahl: max. 7.500 Upm
- $\text{D}1/2$ min/max $\phi 4 / \phi 8$ mm
- Masse: ca. 18 g



Werkstoffausführung:

- Naben: Aluminium
- Kreuzschieber: Polyurethan 80-Sh-A (blau)

		Werkstoffbezeichnung		Werkstoffnummer		Maßstab	
		-		-		2:1	
		Rohteil-/Vorteilnummer		Gewicht			
		-		- kg			
		gepr.				Miniatur Elastomerkupplung	
						MJT-C 20 B	
		gez.		19.10.15		Be	
Passung		Abmaß		Datum		Name	
DIN ISO 13715		DIN ISO 2768-mK		19.10.15		Be	
-0,4		0,5 ... 6 $\pm 0,1$				Benennung	
+0,8		6 ... 30 $\pm 0,2$				Format A4	
		30 ... 120 $\pm 0,3$				Artikelnummer	
		120 ... 315 $\pm 0,5$				MB - 114 15480	
		315 ... 1000 $\pm 0,8$		D-63839-Kleinwallstadt		Ersatz für	
						-	
						ersetzt durch	
						-	